

Sommer 2022 / 2023

Preisübericht Ferienappartements Wintersaison

	NEBENSAISON		HOCHSAISON	
	03.12. – 23.12.2022		24.12. – 07.01.2023	
	08.01. – 27.01.2023		28.01. – 10.03.2023	
	11.03. – 24.03.2023		25.03. – 16.04.2023	
Appartements Grundpreis pro Tag	2 Pers.	jede weitere Pers.	2 Pers.	jede weitere Pers.
Appartement 3	€ 58,00	€ 23,00	€ 62,00	€ 25,00
Appartement 4	€ 64,00	€ 23,00	€ 68,00	€ 25,00
Kinder von 3 bis 13 Jahren pro Tag	Je Kind		Je Kind	
	€ 17,00		€ 17,00	
Zuzüglich Kurtaxe pro Tag	Je Erwachsener	Je Kind		
	€ 3,99			

Die Preise verstehen sich inklusive MwSt, Strom, Wasser, Heizung, Bettwäsche, Parkplatz, Kochgeschirr und TV-Gerät in jedem Appartement WLAN

Anreise ab	Abreise bis	Endreinigung (besenrein)
15:00 Uhr	10:00 Uhr	€ 45,00

STORNOBEDINGUNGEN

Bei einer Stornierung berechnen wir vom Arrangement-Preis folgende Stornogebühren

Spätestens

1 Monat vor Anreise:	50 %
3 Wochen vor Anreise:	60 %
2 Wochen vor Anreise:	70 %
1 Woche vor Anreise:	80 %

Anzahlung

Bei Buchung € 100,00 - spesenfrei
Überweisung auf Raiffeisenbank Au
IBAN: AT 12 3740 5000 0302 7760
BIC: RSVGAT2B405

Nulltarif für Skibus ins Skigebiet Schröcken / Warth. Die nächste Haltestelle ist ca. 450 m entfernt.

Seit Dezember 2013 sind wir mit dem Schigebiet Arlberg (Lech) durch eine neue Lifтанlage verbunden und damitss das größte Schigebiet im Vorarlberg.

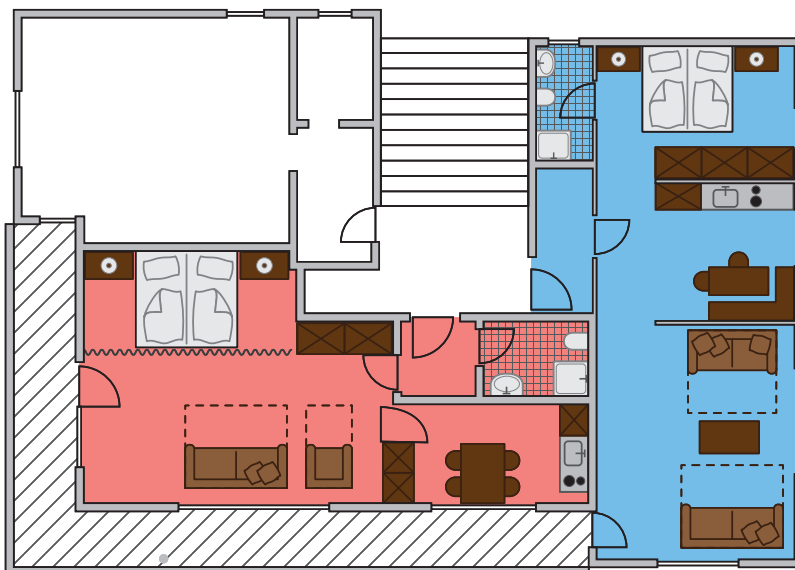


GRUNDRISS DER APPARTEMENTS

APPARTEMENT 3

2-4 Personen

Schlafraum getrennt durch Vorhang,
 Wohn-Schlafraum,
 separate Küche,
 Dusche / WC,
 Vorraum, Balkon



APPARTEMENT 4

2-5 Personen

Schlafraum getrennt,
 Wohn-Schlafraum,
 separate Küche,
 Dusche / WC,
 Vorraum, Balkon

